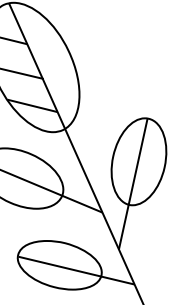


# E-ARŞİV

PORTAL  
ÜZERİNDE  
FATURA  
DÜZENLEME





01

**PORTALA  
ERİŞİM**

NEREDE Yapıyoruz?

İçindekiler

02

**FATURA  
DÜZENLEME**

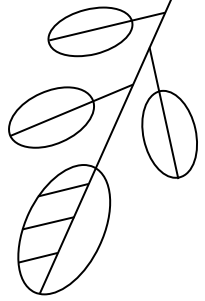
NASIL Yapıyoruz?

03

**HAZIRIZ**

PÜR Dikkat



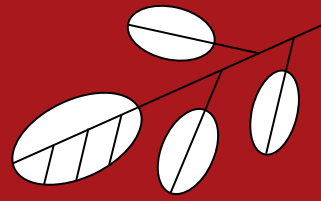
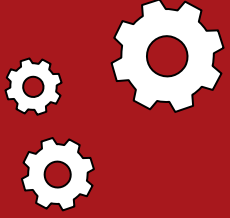


01

# PORTALA ERİŞİM

NEREDE Yapıyoruz ?

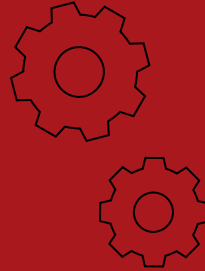




<https://earsivportal.efatura.gov.tr/intragiris.html>

Kod:0000000

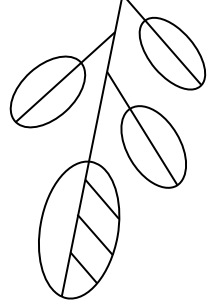
Şifre:00000



### Kullanıcı Bilgileri

 Kullanıcı Kodu

 Şifre

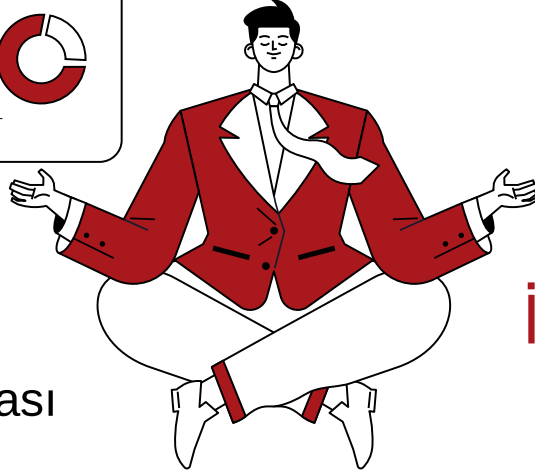
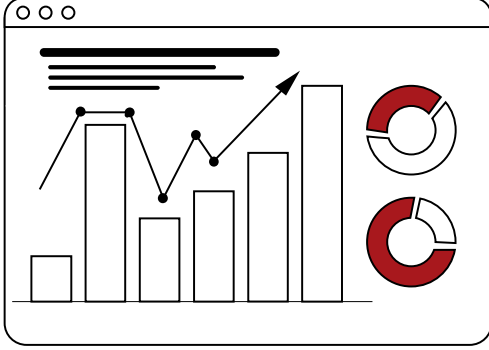


02

# FATURA DÜZENLEME

NASIL yapıyoruz ?

# FATURA DÜZENLEME

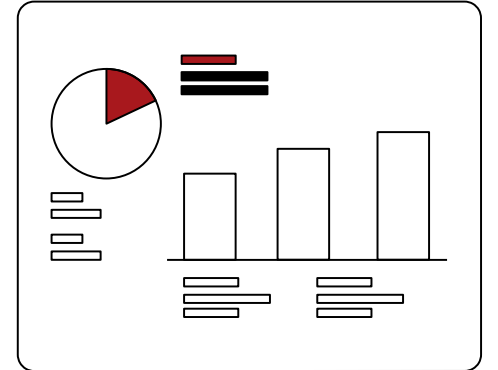


Alışlara istinaden  
düzenlenecek iade  
faturalarında

**SATIŞ**

Yurtiçi satış faturası

**İADE**



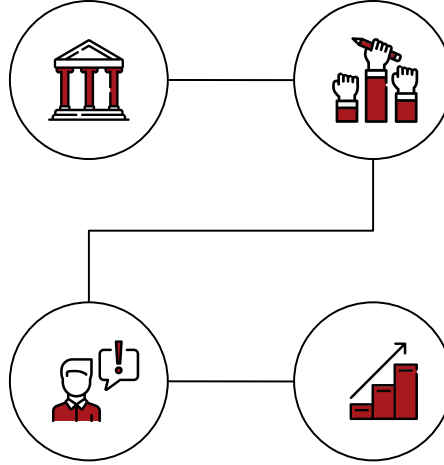
# FATURA DÜZENLEME

## TEVKİFAT

Detaylarını anlatan  
kısa bir açıklama

## İSTİSNA

Detaylarını anlatan  
kısa bir açıklama

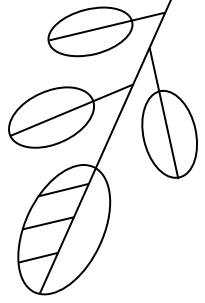


## ÖZEL MATRAH

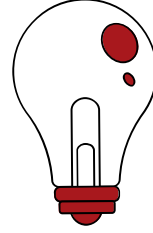
Detaylarını anlatan  
kısa bir açıklama

## DÖVİZ KURU PARA BİRİMİ

Detaylarını anlatan  
kısa bir açıklama



# HAZIRIZ

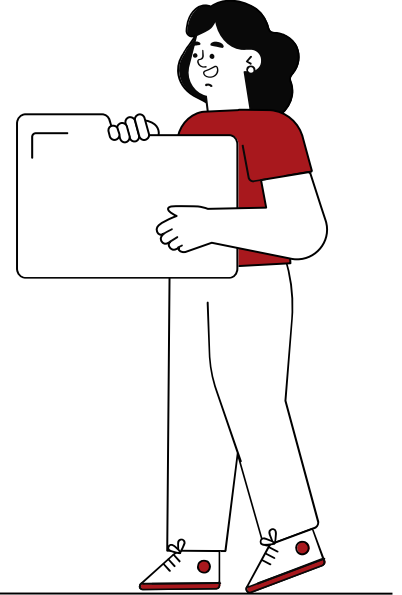
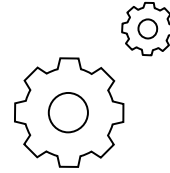


03

Oluřturulan dökümanda son  
kontroller...

Bunu yapabilmek için ekran  
görüntüleri ve kullanıcının kendi  
ekranı ile eşleřtirbileceđi ortak  
bir iletiřim dili keřfetmek  
anlařılabilirliđi artıracaktır...

PÜR Dikkat !!!





# sms



## HAZIRLIK

Hazırlık aşamalarının anlatımına ek yönlendirici görseller konabilir

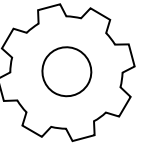
## ONAY

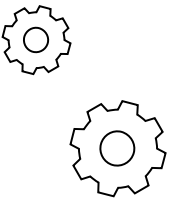
Onay sürecinin işleyişinin anlatımına ek yönlendirici görseller konabilir



## BELGE

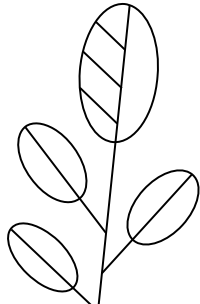
Belge oluşturma ve görüntülemenin anlatımına ek yönlendirici görseller konabilir





# WEB SİTEMİZ

Dilerseniz WEB sitemizi  
inceleyebilir ihtiyacınız olan  
bilgileri edinebilirsiniz.



# MUHASEBE

Muhasebe vergi için deęil, bilgi için yapılır.  
Bilgi deęerlidir.

KIRAZ,Recep

# TEŞEKKÜR LER!

Sorularınız için

[info@kirazsmm.com.tr](mailto:info@kirazsmm.com.tr)

+90 (216) 346 28 97

+90 (216) 346 17 44

<https://kirazsmm.com.tr>

